



KAPILAR – SOĞUTMA SİSTEMLERİ – PANELLER

HAKKIMIZDA

1990 Yılında Adana'da kurulan firmamız ısıtma ve soğutma sektöründe teknik servis hizmeti vererek ticari hayatına başlamıştır. 1990 yılından itibaren şirketimiz merkezi sistem ısıtma-soğutma ve havalandırma taahhüt hizmetlerini sürdürmektedir.

Firmamız ısıtma, soğutma ve havalandırma sistemleri konusunda deneyimli ve uzman kadrosu ile bugüne kadar yaptığı işlerin verdiği haklı gurur ile çalışmalarını sürdürmektedir.

Firmamız farklı sektörlerdeki çözüm ortaklarını deneyimi sayesinde bir araya getirerek her türlü proje üzerinde en uygun sistem ve çözümleri siz değerli müşterilerimiz için üretmektedir.



SERVİS

Hizmette süreklilik anlayışı ile oluşturulan servis ve bakım ağı ile bölge genelinde 7/24 her türlü arızaya müdadale edebilecek nitelikli ve konusunda uzman ekiplerimizle size hizmet vermekteyiz.



PROJELENDİRME

Projenin gerektirdiği mühendislik hesaplamaları, yerinde keşif, teknik şartnameler ve soğutma sistemlerinin projelendirme çalışmalarını yapmaktayız



MONTAJ

Panellerin ve soğutma sistemlerinin montajı profesyonel ekiplerimizce güvenilir ve sağlam bir şekilde yapılır.

Anahtar Teslim Taahhüt Hizmeti dediğimiz bu hizmetlerle firmaların ihtiyacı olan ürün, hizmet, kontrol, montaj, servis hizmeti tek merkezden üretilir ve sağlanır.





MERKEZİ SİSTEM

Standart Merkezi Sistemler yüksek soğutma ihtiyacının olduğu endüstriyel tesis ve süpermarketler için uygundur. Kondanseri ayrı olarak sevk edilir. Semi hermetik kompresörlere 3 ve 4 , Scroll kompresörlerde ise 4'ten 12'ye kadar kompresör ile kapasitelerde geniş seçim aralıkları sunuyor.

Genel Özellikler

Standart merkezi sistem genel özellikleri

- Endüstriyel ve Süpermarket Uygulamalara Uygunluk
- IP55 Entegre Elektrik Panosu
- Gelişmiş Sistem Kontrolü
- Elektronik Yağ Kontrolü
- Kaliteli Ekipmanlar
- Yüksek Sıcaklara Uygun Kondanser
- Yüksek Güvenlik Ekipmanları
- Extra Titreşim Önlemleri
- Kurulumu Hazır Kompakt Tasarım
- Dış Ortama Dayanıklı Sağlam Kabin

Teknik Özellikler

Standart merkezi sistem genel özellikleri

KOMPRESÖR	
TİP	Semi Hermetik / Scroll
TOPLAM NÖMİNAL GÜÇ ARALIĞI	12 HP ~ 250 HP
ADET	Scroll 4 ~ 12 / Yarı Hermetik 3 ~ 5
YAĞLAMA SİSTEMİ	Elektronik Seviye Kontrol
SOĞUTUCU AKIŞKAN	R404A – R448A – R449A – F407F – R134A





SPLIT TİPİ HERMETİK

Split Tipi Hermetik Kondanser Üniteleri düşük kapasite ihtiyaçlarının olduğu soğuk odalar ve reyon soğutmalarına uygundur. Küçük kompakt tasarımı sayesinde montajı ve bakımı kolaydır. Ses basınç değerleri minimum seviyededir.

Genel Özellikler

Split tipi hermetik kondanser ünitesi genel özellikleri

- Düşük kapasiteli uygulamalara uygunluk
- IP55 entegre elektrik panosu
- Hızlı kolay kurulum ve bakım
- Kaliteli ekipmanlar
- Yüksek sıcaklara uygun kondanser
- Komple kurulumu hazır kompakt tasarım
- Titreşimsiz çalışma
- Standartlara uygun elektrik panosu
- Ultra sessiz fan seçeneği

Teknik Özellikler

Split tipi hermetik kondanser ünitesi teknik özellikleri

KAPASİTE

SOĞUK MUHAFAZA KAPASİTE ARALIĞI (-10°C / +45°C)	1.2 kW ~ 9 kW
DONMUŞ MUHAFAZA KAPASİTE ARALIĞI (-25°C / +45°C)	1 kW ~ 4.5 kW

KOMPRESÖR

TİP	Hermetik
TOPLAM NÖMİNAL GÜÇ ARALIĞI	0.7 HP ~ 6 HP
SOĞUTUCU AKIŞKAN	R404A – R448A – R449A – F407F – R134A





SPLIT TİPİ SCROLL

Split Tipi Scroll Kondanser Üniteleri'nde ses ve titreşim düşük seviyededir. Özellikle market ve süpermarket uygulamalarına mükemmel uygunluktadır. Enerji verimlilik uygulamalarıyla enerji tüketimi minimum seviyededir.

Genel Özellikler

Split tipi scroll kondanser ünitesi genel özellikleri

- Düşük ve Orta Kapasiteli Süpermarket Uygulamalarına Uygunluk
- IP55 Entegre Elektrik Panosu
- Kolay Bakım
- Kaliteli Ekipmanlar
- Yüksek Sıcaklara Uygun Kondanser
- Komple Kurulumu Hazır Kompakt Tasarım
- Titreşimsiz Çalışma
- Standartlara Uygun Elektrik Panosu
- Hızlı Kolay Kurulum
- Ultra Sessiz Fan Seçeneği

Teknik Özellikler

Split tipi scroll kondanser ünitesi teknik özellikleri

KAPASİTE

SOĞUK MUHAFAZA KAPASİTE ARALIĞI (-10°C / +45°C)	3 kW ~ 21 kW
DONMUŞ MUHAFAZA KAPASİTE ARALIĞI (-30°C / +45°C)	3 kW ~ 14 kW

KOMPRESÖR

TİP	Scroll
TOPLAM NÖMİNAL GÜÇ ARALIĞI	1.5 HP ~ 13 HP
SOĞUTUCU AKIŞKAN	R404A – R448A – R449A – F407F – R134A





SPLIT TİPİ SEMİ HERMETİK

Split Tipi Semi Hermetik Kondanser Üniteleri düşük ve orta kapasitedeki soğutma ihtiyaçları için uygundur. Geniş kapasite aralıkları sayesinde geniş seçim seçeneği sunmaktadır. Kendini ispatlamış kaliteli kompresörler sayesinde uzun ömürlü sorunsuzdur.

SEMİ hermetik split tip cihazlarda 2 HP'den 60 HP'ye kadar geniş kapasite aralıkları mevcuttur.

Genel Özellikler

Split tipi semi hermetik kondanser ünitesi genel özellikleri

- Düşük ve orta kapasiteli uygulamalara uygunluk
- IP55 entegre elektrik panosu
- Kolay kurulum ve bakım
- Kaliteli ekipmanlar
- Yüksek sıcaklara uygun kondanser
- Komple, kurulumu hazır kompakt tasarım
- Extra titreşim önlemleri
- Standartlara uygun elektrik panosu
- Ultra sessiz fan seçeneği

Teknik Özellikler

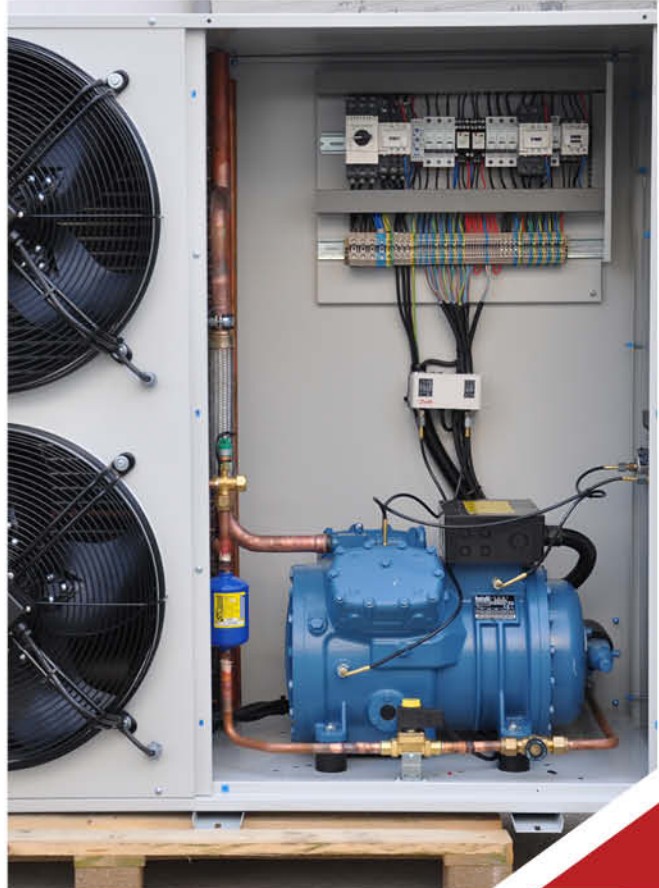
Split tipi semi hermetik kondanser ünitesi teknik özellikleri

KAPASİTE

SOĞUK MUHAFAZA KAPASİTE ARALIĞI (-10°C / +45°C)	10 kW ~ 78kW
DONMUŞ MUHAFAZA KAPASİTE ARALIĞI (-25°C / +45°C)	2,2 kW ~ 42 kW

KOMPRESÖR

TİP	Semi Hermetik
TOPLAM NOMİNAL GÜÇ ARALIĞI	4 HP ~ 50HP
SOĞUTUCU AKIŞKAN	R404A – R448A – R449A – F407F – R134A





ŞOK CİHAZLAR

Şoklama cihazları depoların içine konulacak ürünlerin özelliğini bozmadan en kısa süre içerisinde donmuş muhafaza haline getirilmek istenen projelere uyumludur. Şok cihazlarında vidalı ve çift kademe kompresörler kullanılmaktadır. Evaporatörleri de özel tip olup ürünün üstüne direkt üfleme yapmadan donmuş muhafaza haline getirebilmek için yönlendiricileri mevcuttur.

Gıda güvenliği açısından uzun süre muhafaza edilecek ürünler çekirdek sıcaklığı -18°C ' ye kadar şoklanmalı ve daha sonra donmuş muhafaza odasına alınmalıdır.

- Şoklama işlemi ürün üzerinden yüksek hızda (5 m/s) soğuk hava (-35°C ...-40°C) geçirmek suretiyle ürünün dış cidardan başlayarak çekirdeğe doğru donmasını sağlamaktır.
- Şoklama işlemi mümkün olabilen en hızlı şekilde yapılmalıdır.
- Ürüne bağlı olarak maksimum sürelerle, gıda güvenliği açısından dikkat edilmelidir.
- Ürün kalınlığı şoklama süresini etkilemektedir.
- Hava akış hızı şoklama süresini etkilemektedir.

1. Yarı hermetik veya vidalı kompresörlü ve hava soğutmalı kondenserlidir.
2. Cihaz uzaktan kumanda paneline sahiptir.
3. Dış hava şartlarına dayanıklı olarak kasetlenmiştir.
4. İç ve dış ünite azot şarjlı olarak teslim edilir.
5. Elektrik panosu ve tüm otomatik kontrol elemanları ile birlikte montaja hazır olarak sevk edilir.
6. Elektostatik boyalı çelik galvaniz kabine sahiptir.
7. Kapasiteye uygun yüksek verimli evaporatör dizaynı yapılmaktadır.
8. İhtiyaca göre yer tipi veya tavan tipi evaporatör seçeneği vardır.



PANELLER



PANEL ÇEŞİTLERİ

Duvar Panelleri

Duvar panelleri 60, 80, 100, 120, 150, 200 mm kalınlıklarında 111 cm eninde ve projeye göre 13,5 mt. boya kadar üretimi mevcuttur. Duvar panellerimiz 40+-2 dansiteye sahiptir. Duvar panelleri projeye göre kертmeli olarak imal edilmektedir. Duvar panellerinde sac kalınlığı standart olarak 0,50 mm kalınlıkta galvaniz sac olup dört farklı sac tipinde (polyester, pvc, galvaniz veya CRNI) üretim seçenekleri mevcuttur. Panellerimiz yanmazlık sertifikasına sahip olup ihtiyaçlarınız doğrultusunda istenilen ölçüde sizlere özel üretilmektedir.



KİLİTLİ SİSTEM DUVAR PANELİ

Tavan Panelleri

Tavan panelleri panelleri 60, 80, 100, 120, 150, 200 mm kalınlıklarında 111 cm eninde ve projeye göre 13,5 mt. boya kadar üretimi mevcuttur. Tavan panellerinde sac kalınlığı 0,50 mm kalınlıkta galvaniz sac olup dört farklı sac tipinde polyester, pvc, galvaniz veya CRNI) üretim seçenekleri mevcuttur. Panellerimiz yanmazlık sertifikasına sahip olup ihtiyaçlarınız doğrultusunda istenilen ölçüde sizlere özel üretilmektedir.



Zemin Panelleri

Zemin panelleri üst yüzeyi 10 mm kalınlığında plywood, alt yüzeyi ise 0,50 mm kalınlığında galvaniz sacdan oluşmaktadır. İsteğe bağlı olarak kontrplak üzerine özel yapıştırıcı ile uygulanmış üzeri kaymaz CRNI Sac ile de kullanım seçeneği mevcuttur. Plywood zemin panelinde standart olarak 111 cm eninde CRNI zemin panelinde ise 120 cm eninde olup kilitli sistem uygulanarak üretimi sağlanmaktadır.



CRNI ZEMİN PANELİ

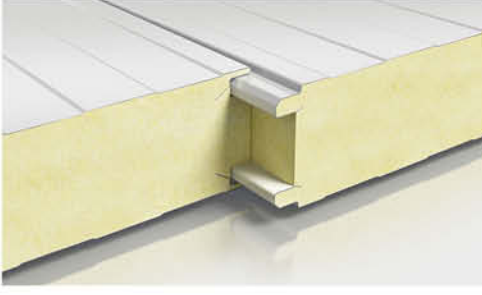


PLYWOOD ZEMİN PANEL

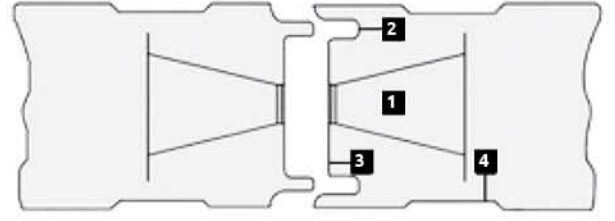
Ürün Teknik Değerleri	Panel Kalınlığı mm	Isı İletim Katsayısı w/m²K	Ağırlığı Kg/m²	Sıcaklık Aralığı °C	Maksimum Duvar Uzunluğu m	Maksimum Tavan Uzunluğu m
	50	0.39	10.6	+10°C/+20°C	5.16	3.66
	80	0.25	11.8	+10°C/+5°C	6.40	4.50
	100	0.20	12.6	+5°C/+5°C	9.40	6.00
	125	0.16	13.6	-5°C/+12°C	10.00	7.50
	150	0.13	14.6	-12°C/+20°C	12.15	9.12
	175	0.11	15.6	-20°C/+30°C	12.90	9.96
	180	0.095	0.080	-30°C/+10°C	13.32	10.15

Kilitli Sistem 80mm'den itibaren başlamaktadır.

Panel Birleşim Detayı

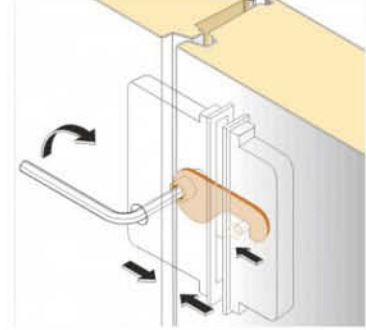
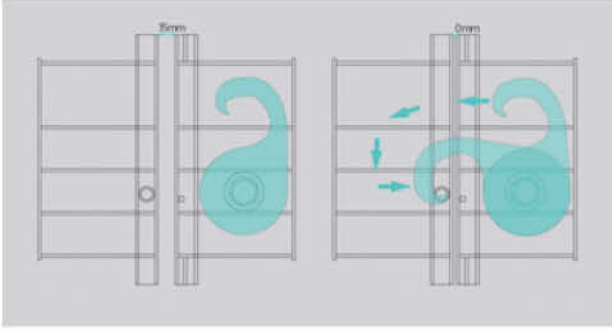


Geçme Detayı



1. Eksantrikli Kilit Sistemi
2. Mastik Uygulama Kanalı
3. Yüzey Sacı Bitiş Noktası
4. Yüzey Sacı

Kilit Detayı

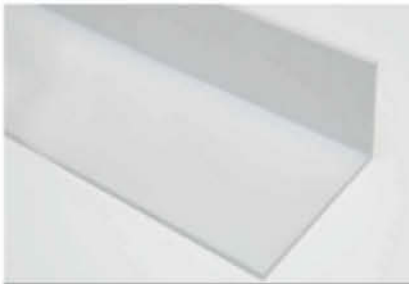


PANEL AKSESUARLARI

Zemin, duvar ve tavan panellerinin birbirine montajında kullanılan profillerdir. Panel ekipmanları; hijyenik aksesuar, zemin u profili, L profil, iç aksesuar, yumurta köşe birleştiricisi ve askı raydır

Profiller panel yüzeyine göre PVC ya da polyester kaplamalı galvaniz sac veya CRNI olabilir.

Montaj profilleri, soğuk oda kurulumunda panellerin zemin oturma düzeninin ayarlanması, kenar ve köşe birleşim yerlerinde oluşabilecek görüntü kirliliğini ortadan kaldırmak, hijyen sağlamak ve tavan panellerinin montajlanabilmesi için geliştirilmiş çeşitli boyut ve özelliklerde aksesuarlardır.



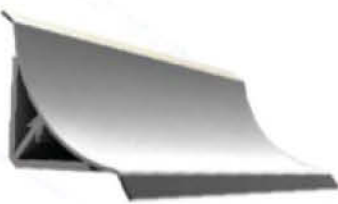
Köşeli İç ve Dış Profiller



U Profiller



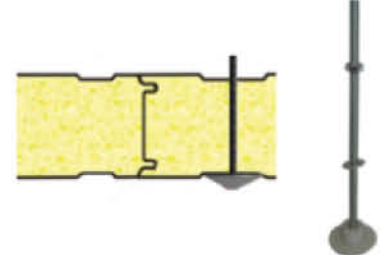
Tavan Askı Profili



Hijyenik İç Profil

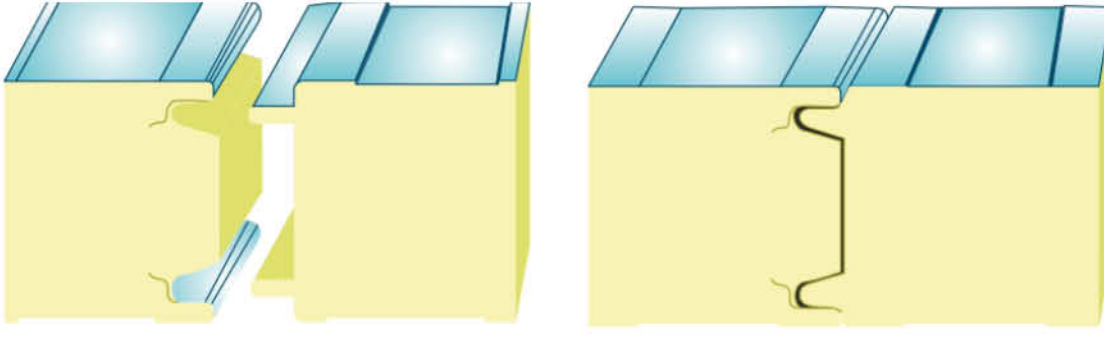


Yumurta Köşe Birleştirici

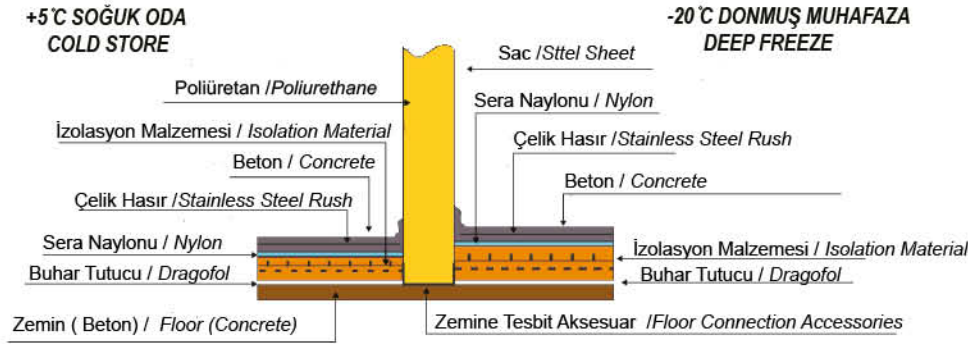


Tavan Askı Aparatı

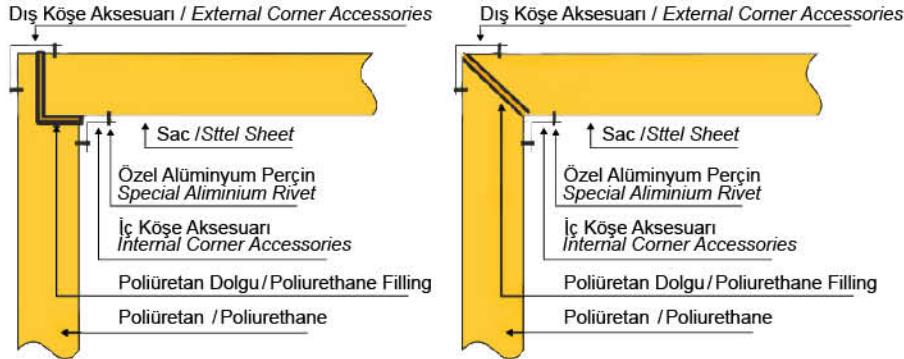
Panel Birleşim Detayı



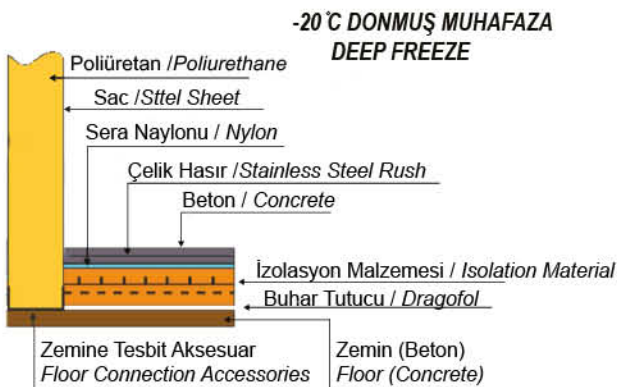
Birleşim Detayları

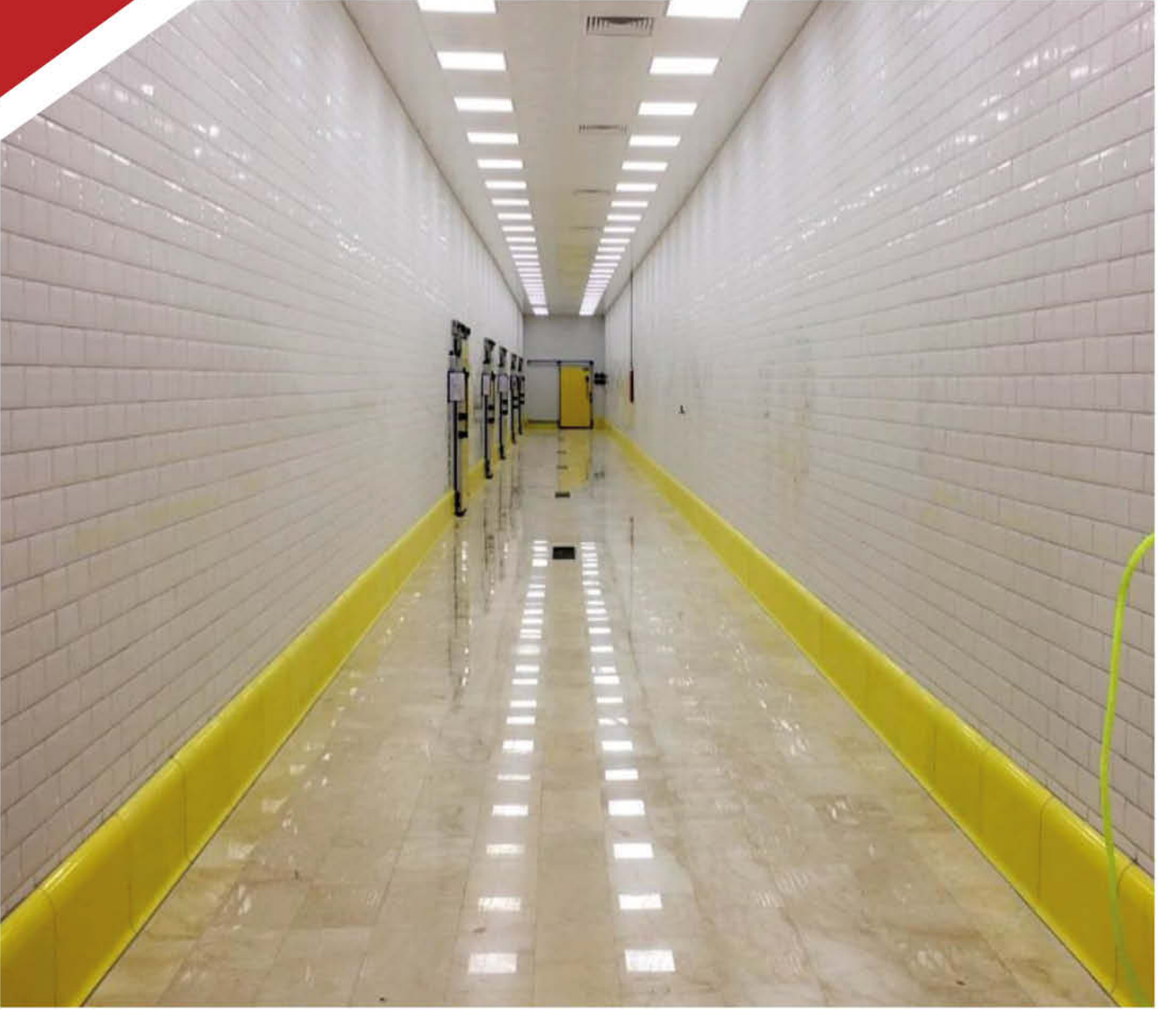


Soğuk Hava Deposunda Askıray Detayı



Donuk Odada Birleşim Detayları





Dış Köşe Birleşim Detayları

İşletmelerinizin panel ve her türlü duvar bölmeleri için etkin ve ekonomik koruma sağlayın. PanelGUARD, termoplastik polimerlerden mamul özel yapısı ile esnek bir malzemedir. Bu yapısı ile transpalet vb. taşıma trafiğinin yoğun olduğu alanlarda panelleri darbelerden korumaktadır. Yapısı itibariyle de paneli su ve kimyasallardan koruduğu için alttan çürümesini engeller. 4 m'ye kadar tek parça uygulanabilir. 100 mm ve 150 mm yükseklikte 2 tipi vardır.

Hijyenik Aksesuar



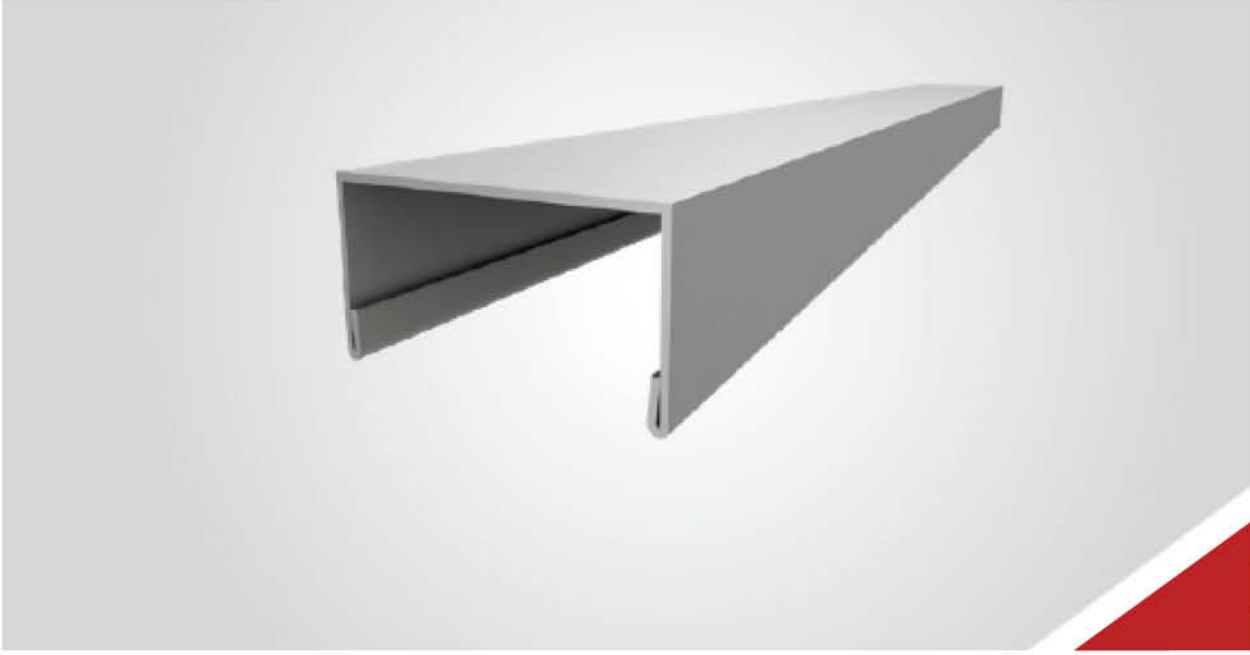
Gıda işletmelerinin ürün proses alanlarında daha hijyenik bir ortam sağlamak ve HACCP şartlarını yerine getirmek için bu tip aksesuarlar kullanılarak odada bir bütünlük sağlanır. Zemin, duvar ve tavan panellerin birbirine montajında ve oluşturulan şartlandırılmış alanda hijyenik bir ortam sağlar. Uygulamalarda ihtiyaca göre krom, pvc, polyester kaplı galvaniz alternatifleri mevcuttur.

Zemin U Profil

Zemin, duvar ve tavan panellerinin birbirine montajında kullanılan profillerdir.

Profiller panel yüzeyine göre PVC ya da polyester kaplamalı galvaniz sac veya CRNI olabilir.

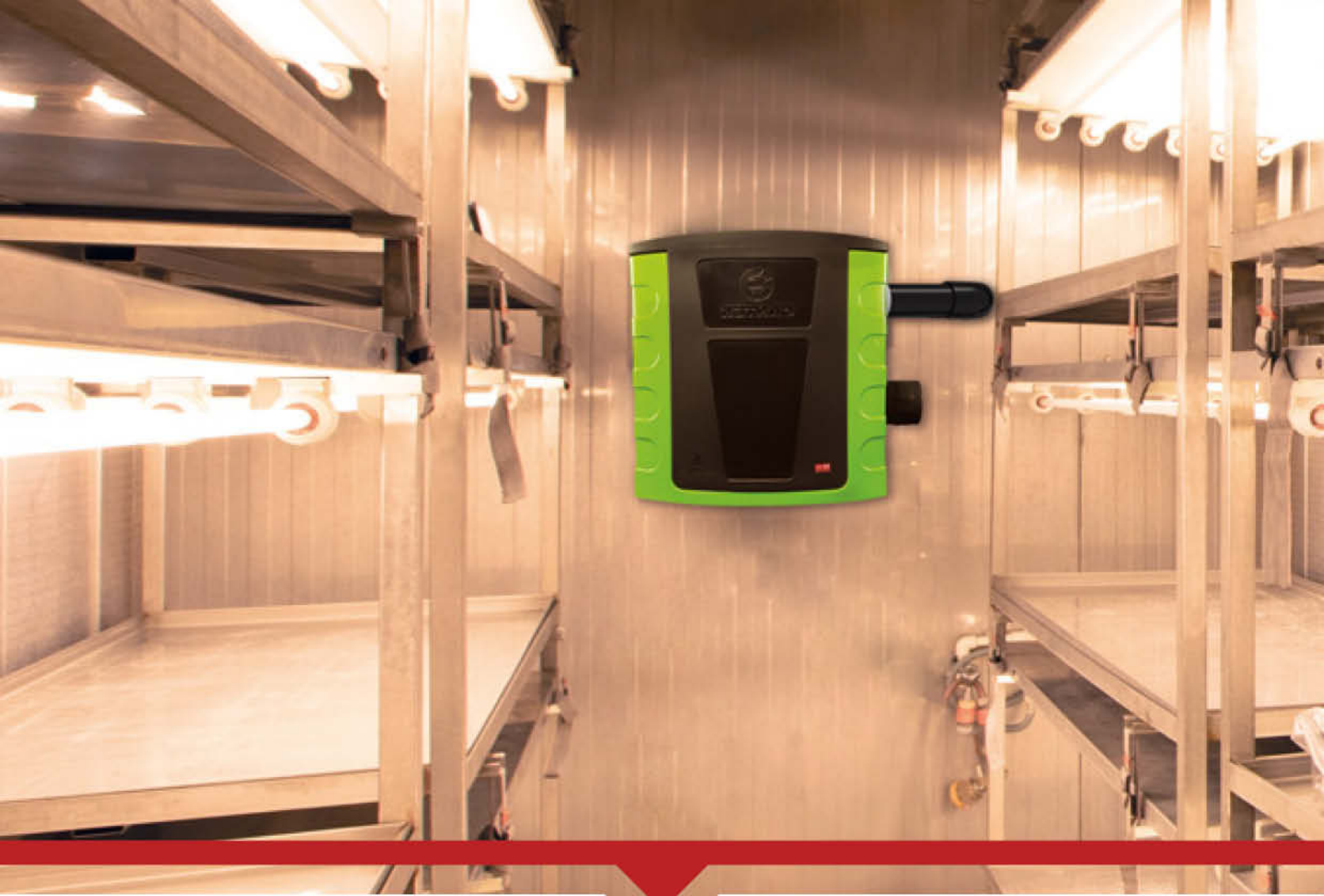
Montajprofilleri,soğukodakurulumundapanellerinzeminoturmadüzeninin ayarlanması, kenar ve köşe birleşim yerlerinde oluşabilecek görüntü kirliliğini ortadan kaldırmak, hijyen sağlamak ve tavan panellerinin montajlanabilmesi için geliştirilmiş çeşitli boyut ve özelliklerde aksesuarlardır.



L Profili

Standart olarak 0,50 mm kalınlıkta galvaniz sac olup üzeri polyester boyalı sacdan abkantta büküm yapılmaktadır. Sac kalınlıkları projeye göre değişiklik gösterebilmektedir. L profiller müşteri isteğine göre özel imalat seçeneği mevcut olup fırın boyaya sokularak imal edilmektedir. L profil panel dış aksesuarı olarak kullanılmaktadır





NEMLENDİRME VE SARARTMA

NEMLENDİRME

Soğuk depolarda sıcaklık gibi önemli değerlerden birisi de nemdir. Saklanan ürünün özelliklerine ve ihtiyaçlarına göre, soğuk deponun doğru nem değerlerinde olması çok önemlidir. Doğru nemlilikte saklanan ürün hem kalitesini korur, hem daha uzun süre saklanabilir, hem de ağırlık kaybını minimumda yaşar. Doğru nemlilik değerlerine ulaşmak için;

1. Soğutma sisteminin doğru bir konfigürasyonla kurulması
2. Ayır bir nemlendirme cihazıyla odaya ihtiyacı olan nemin verilmesi gerekir. Nemlendirme cihazları suyu yüksek frekansta titreştirerek moleküler halde soğuk oda ortamına verir. Böylelikle odaya verilen su buharı hava tarafından emilir ve ortam nemi yükselir. Bu etkili yolla yapılan nemlendirme sayesinde muhafaza edilen ürünün nem oranının istenilen seviyede kalması mümkündür.

Avantajlar:

- Atomize su parçacıkları ile 7/24 kesintisiz nemlendirme
- Ürünler tarafından kolayca absorbe edilen nem
- Odanın içerisine veya dışarısına kolay kurulum
- Odaya ısı vermeyen çalışma sistemi
- Uzun çalışma süresi (kesintisiz 5.000 saat) ve etkili enerji tasarrufu
- Yüksek teknolojinin yanında estetik tasarım ve kullanışlı boyutlar
- Farklı kapasite seçenekleri ile optimum çözüm



SARARTMA

Soğuk hava depolarına hasat sonrasında koyulan sebze ve meyvelerin gerekli şartlarını sağlayarak olgunlaşmasına yardımcı olan sistemdir. Sarartma cihazları kullanılarak gerek mahsulün tazeliğini korumak gerekse hasat sonrasında oluşan mahsulün olgun olmama sorununu gidermek için kullanılan en etkin çözümdür.

Sarartma cihazları nemlendirme cihazlarıyla kombine şekilde kullanılmaktadır. Sarartma işlemi sırasında gerekli olan nem %85-90 civarındır. Bunu sağlamak için suyu atomize şekilde veren nemlendirme cihazları kullanılmadır.



ÇARPMA KAPI

Soğuk ve donmuş muhafaza odaları ile şok odalarında kullanılmaktadır. Sağa ve sola açılma prensibi ile tek kanat olarak çalışmaktadır. Menteşe sistemimiz yükselen ve ayarlanabilir tiptir. Kilitlerimiz ithal olup, kilitli iken içeriden açılma özellikli ve antipanic kolu fosforlu şekilde imal edilmektedir.

Teknik Detaylar

KAPI KANADI:

Hiç ahşap malzeme kullanılmadan iki sac arasına 40 (+/-2) dansite poliüretan enjekte edilmiştir

KAPI KALINLIĞI:

Normal soğuk depolarda 68 mm, donmuş muhafaza depolarında 92 mm`dir.

KİLİT:

İthal malı, kilitli iken içeriden açılma özellikli ve antipanik kolu fosforludur.

MENTEŞE:

Yükselen ve ayarlanabilir tiptir.

YÜZEY SACI:

Standart imalat kanadın her iki yüzü de PVC sacdır. İsteğe bağlı olarak polyester boyalı sac ve CRNI olabilir.

KAPI KASASI

Endüstriyel panel odalar için odanın bir duvarı özel kapı kasası olarak üretilir. Kapı kanadı bu panele monteli olduğu için ayrıca montaj sorunu yoktur. Panel olmayan odalar için özel PVC dış ve alüminyum iç kasa kullanılmaktadır. Kanat kasaya montajlı olduğu için uygulaması çok kolaydır.

ISI KÖPRÜSÜ:

Kapıyı çevreleyen özel kauçuk conta ile sızdırmazlık sağlanmıştır. Donmuş Muhafaza Kapılarında donmaya karşı rezistans mevcut olup, rezistans diyotlu olduğu için ayrıca trafo istemez.

ÖLÇÜLER:

100 x 200 cm net geçişe kadar istenilen ölçüde üretim yapılabilmektedir



SÜRGÜLÜ KAPI

Yatay sürgülü kapılar, 70 ile 150 mm arasında ihtiyaca göre farklı kalınlıklarda üretilmektedir yatay sürgülü kapılar, kullanım yerine göre farklılaşan kapı tiplerinin tamamını sunar. Pozitif sıcaklık kapısından, çok düşük sıcaklıktaki donuk odalara kadar bir çok alternatifi mevcuttur. Sürgülü kapılar sizlere; yüksek direnci, yalıtımı ve kullanım kolaylığı ile sorunsuz kullanım sağlar. Tüm sürgülü kapılar, elektronik yönetimli özel sabit dişli kayış tahrik sistemi "Electromatic" motorlar ile donatılabilir.

Teknik Detaylar

KAPI KANADI:

Hiç ahşap malzeme kullanılmadan iki sac arasına 40 (+/-2) dansite poliüretan enjekte edilmiştir.

KAPI KALINLIĞI:

Normal soğuk depolarda 92 mm, donmuş muhafaza depolarında 120 mm`dir.

ASKI DONANIMI:

Taşıyıcı ray, tekerlekler, tutma kolları ve gerekli aksesuarlar, kompozit malzeme ve paslanmaz çeliktir.

YÜZEY SACI:

Standart imalat kanadın her iki yüzü de PVC sacdır. İsteğe bağlı olarak polyester boyalı sac ve CRNI olabilir.

KAPI KASASI

Dış kasa özel PVC, iç kasa alüminyumdur.

ISI KÖPRÜSÜ:

Normal muhafaza odalarında kapı kanadını çevreleyen tek sıra özel kauçuk contalıdır. Donmuş Muhafaza Kapılarının kasasında gerektiğinde çok kolay değişen rezistans mevcuttur.

ÖLÇÜLER:

250 x 300 cm net geçişe kadar istenilen ölçüde üretim yapılabilmektedir.



ATMOSFER KONTROLLÜ KAPI

Yatay sürgülü kapılar, kontrollü atmosfer uygulamaları için kullanılmak üzere donatılabilir. Özel kapalı hücreli hava köpük contaları, özel paslanmaz çelik eksantrik sıkma sistemi ile birlikte mükemmel bir gaz sızdırmazlığı ve ayrıca bir termal sızdırmazlık sağlar. Bu kapılar, doğrudan soğuk oda duvarına sabitlenebilecek veya kapı kanadına yerleştirilebilecek şekilde açılabilir ısı yalıtımlı pencere sistemi ile donatılmıştır.

Teknik Özellikler

MODELLERİ	STN9AC (90MM), STN12AC (120MM)
KASA TİPİ	PVC, ALUMİNYUM
PANEL KAPAMA TİPİ	TPP, TCP
EŞİK TİPLERİ	S2
AÇILIŞ YÖNÜ	SAĞ, SOL
RENK	RAL9002, RAL5010, RAL5015, RAL2004, RAL3020, RAL6018, SARI VE BEYAZ PLASTİFİYELİ, PASLANMAZ SAC
AKSESUAR SEÇENEKLERİ	KİLİT





MONORAYLI KAPI

Genel olarak et entegre tesisleri için özel retilmektedir. İřleme ve řoklama geiř kapıları olarak ihtiyaca gre saęa ve sola kaydırma prensibi ile alıřmaktadır. Monoraylı kapılar isteęe gre menteřeli ve srgl olarak imal edilebilir. 250x300 cm net geiře kadar istenilen lde retim yapılabilir.

Teknik Detaylar

KAPI KANADI:

Hiç ahşap malzeme kullanılmadan iki sac arasına 40 (+/-2) dansite poliüretan enjekte edilmiştir

KAPI KALINLIĞI:

Normal soğuk depolarda 92 mm, donmuş muhafaza depolarında 120 mm`dir.

ASKI DONANIMI:

Taşıyıcı ray, tekerlekler, tutma kolları ve gerekli aksesuarlar, kompozit malzeme ve paslanmaz çeliktir.

YÜZEY SACI:

Standart imalat kanadın her iki yüzü de PVC sacdır. İsteğe bağlı olarak polyester boyalı sac ve CRNI olabilir

KAPI KASASI

Dış kasa özel PVC, iç kasa alüminyumdur

ISI KÖPRÜSÜ:

Normal muhafaza odalarında kapı kanadını çevreleyen tek sıra özel kauçuk contalıdır. Donmuş muhafaza kapılarının kasasında gerektiğinde çok kolay değişen rezistans mevcuttur.

ÖLÇÜLER:

250 x 300 cm net geçişe kadar istenilen ölçüde üretim yapılabilmektedir.





ÇİFT KANAT BAR KAPI

Servis ve işletme geçişlerinde sağa ve sola açılma prensibi ile çift kanat olarak çalışmaktadır. Her iki yönde 180 cm kanatları açılabilen ve gerektiğinde daima açık durabilen kapılardır. Çift kanatlı kapılar 200x250 cm net geçişe kadar üretilebilmektedir. Avrupa standartlarına uygun özel malzemeler kullanılarak imal edilir ve uzun yıllar kullanım garantisi sağlar.

Teknik Detaylar

- Panele ve duvara monte edilir.
- 40 mm kanat kalınlığında poliüretan dolgulu.
- Isı köprüsü önleyici ahşap ve kompozit malzemeden oluşan kasa profili.
- 40(+2,-2) dansite poliüretan dolgulu.
- Standart imalat her iki yüzeyi pvc sacdır. İsteğe bağlı olarak polyester boyalı sac ve CRNI olabilir.
- Pencere ve penceresiz.
- Eloksallı alüminyum profiller.





SEKSIYONEL KAPI

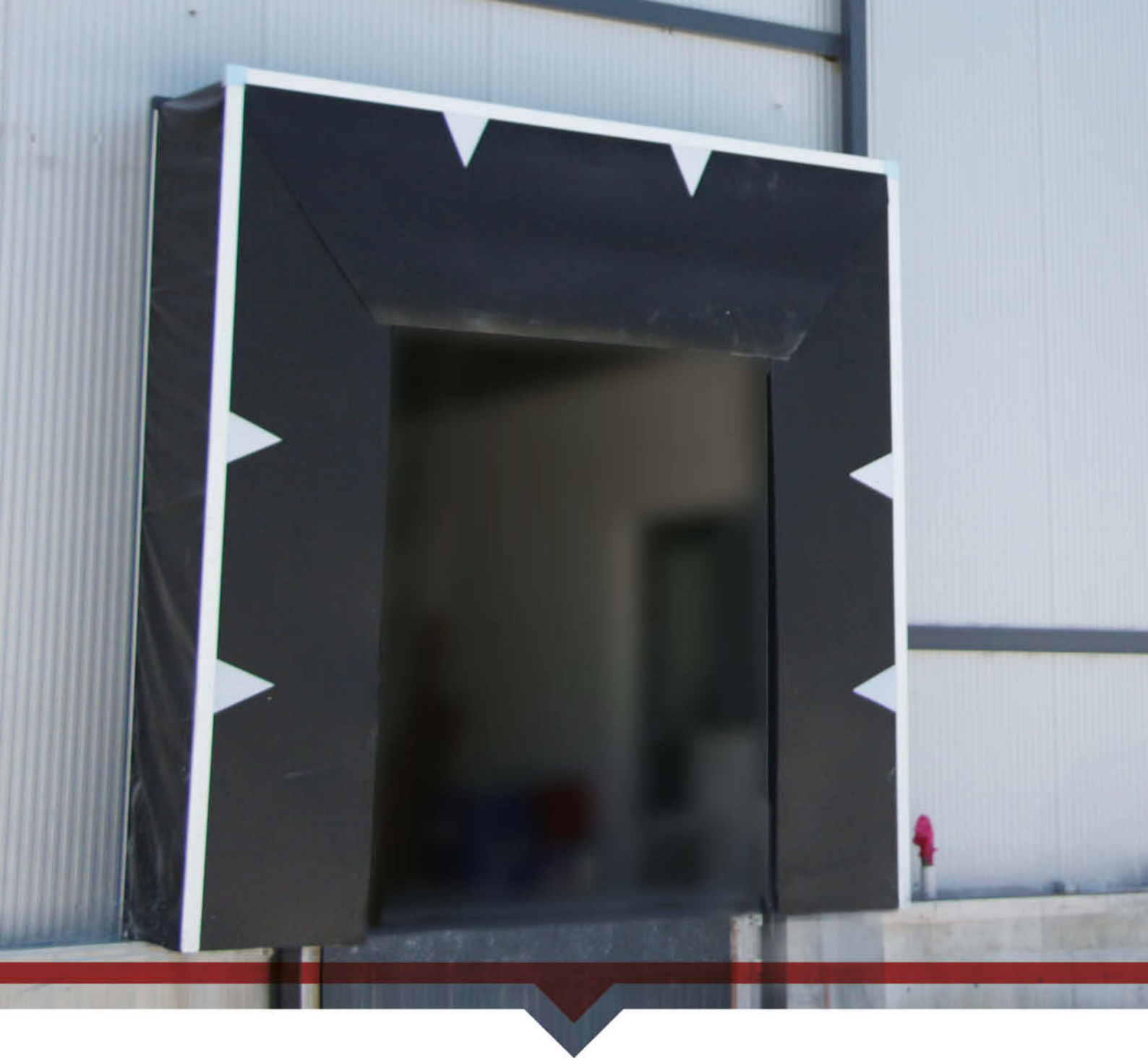
Seksiyonel kapılar, birbiri üzerinde birleştirilen yatay panellerden oluşur ve düşey raylar içerisinde yukarı doğru hareket ettirilerek açılır ve kapanır. Bu yalıtımlı, sessiz ve uzun ömürlü kapılar, motorlu veya manuel alternatifleri ve estetik, ekonomik ve fonksiyonel avantajları ile sanayi alanında yaygın olarak tercih edilmektedir. Mevcut alanınız için minimum alanla alternatif uygulama seçenekleri sunarlar.



Teknik Özellikler

MODELLERİ	PSDS, PSDV, PSDH, PSDL
PANEL	METECHNO PANEL 40MM
KOMPONENTLER	FLEXI FORCE
YATAKLAMA ÇEŞİTLERİ	STANDART, YÜKSEK, ALÇAK, GİYOTİN
AÇILIŞ YÖNÜ	YUKARI
RENK	RAL9002, RAL5010, RAL5015, RAL2004, RAL3020, RAL6018
AKSESUAR SEÇENEKLERİ	MOTOR, KİLİT, GÖZETLEME CAMI, PERSONEL GEÇİŞ KAPISI, UZAKTAN KUMANDA





KÖRÜK

Yükleme körükler; malzemelerin, yükleme ve boşaltma sırasında, dışarıdaki hava koşullarından etkilenmesini engellemek üzere tasarlanmıştır. Farklı renk ve özelliklerde olan bu sistemler yükleme ve boşaltma işlemlerinizde size işlevsellik ve kolaylık sağlamaktadır.

Teknik Özellikler

MODELLERİ	PDSS
ÖLÇÜLER	3400x3500MM
DERİNLİK	600MM
ÜST/YAN BRANDA ÖLÇÜLERİ	ÜST 1000MM UZUNLUĞUNDA, YANLAR 700MM UZUNLUĞUNDA
BRANDA RENGİ/ÖZELLİĞİ	SİYAH RENKLİ, 3MM KALINLIĞINDA ÇİZİLMEYE KARŞI DAYANIKLI
UYARI BANDI	2 ADET ÜÇGEN ŞEKLİNDE SARI RENKLİ
KASA	ALUMİNYUM
KARKASLI KOLLAR	GALVANİZ ÇELİK





MENTEŞE LİPLİ HİDROLİK RAMPALAR

Tam otomatik yükleme boşaltma fonksiyonlarını en yüksek emniyet seviyesinde gerçekleştirirler. İstenen renk ve farklı özellikte üretilebilen hidrolik rampalar, yükleme ve boşaltma işlemlerinde işlevsellik ve kolaylık sağlar. Bükülmeye karşı dayanıklı çelik platform yapısı, düzensiz yük dağılımında bile aracın yan eğimini düzleştirir. İhtiyaçlarınıza göre menteşe lipli, teleskopik lipli ve alüminyum rampa seçeneklerimiz mevcuttur.

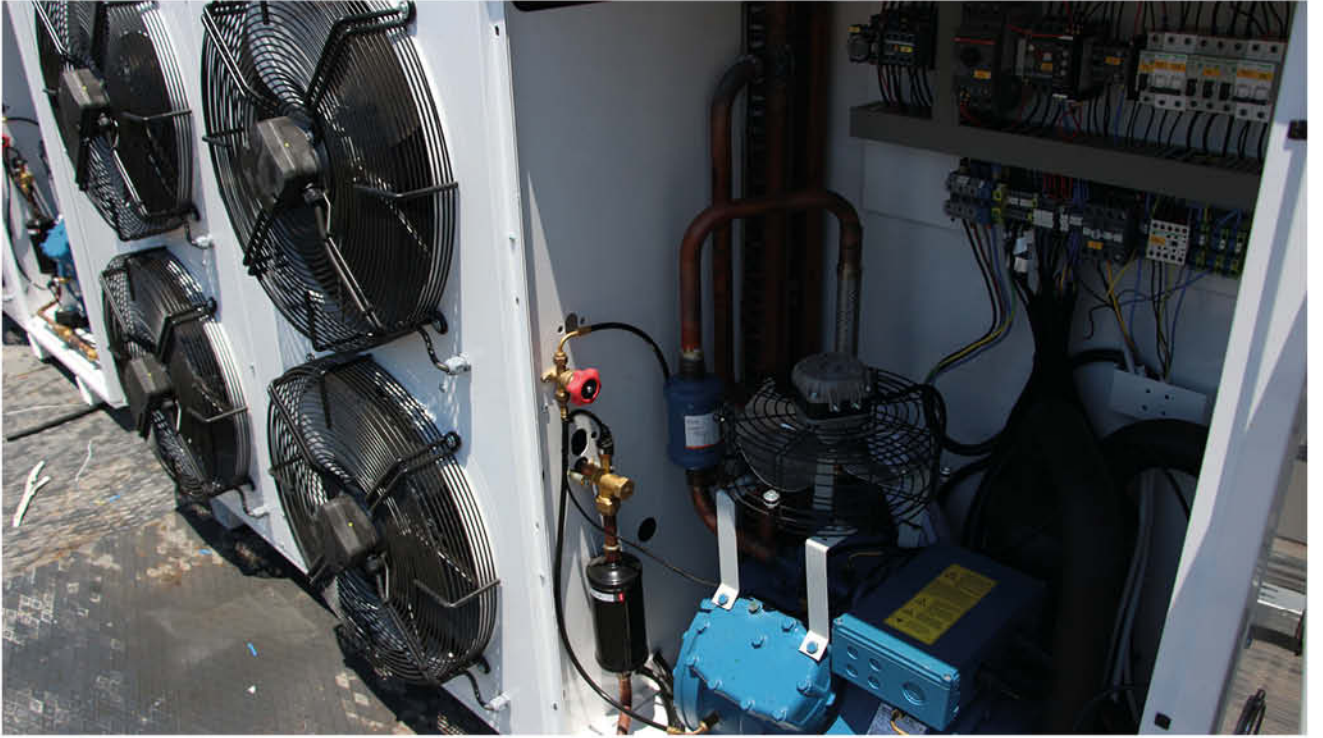
Teknik Özellikler

MODELLERİ	PDLW
PLATFORM KALINLIĞI	6-8MM
LİP KALINLIĞI	12-13MM
LİP UZUNLUĞU	400MM
ÇALIŞMA ARALIĞI	(+/-) %12,5
KAPASİTE	6 TON
RENK	RAL7016
DARBE TAKOZU	2 ADET























MİGROS





Atikop İş Merkezi 8. Blok, No:235 Seyhan / ADANA

servis@ermaksogutma.com.tr  ermaksogutma.com.tr

0322 428 90 35

 0322 428 90 35